



RANKING DE ACCESO A LA GESTIÓN LEGISLATIVA REPRESENTANTES A LA CÁMARA

Posición	Nombre del senador	Puntaje	Partido
1	Tatiana Cabello *	20	CD
1	Wilson Córdoba	20	CD
2	Ana P. Agudelo	19	MIRA
3	Luciano Grisales	14	PL
3	Oscar D. Pérez	14	CD
4	Alirio Uribe	13	PD
5	Eloy Chichí	12	CR
6	Nicolas Echeverry	11	PC
6	Rafael Romero	11	PL
6	Jaime E. Serrano	11	PL
6	Cristóbal Rodríguez	11	PU
7	Juan C. Rivera	10	PC
7	Fernando Sierra	10	CD
7	Rafael E. Palau	10	PU
8	Guillermina Bravo	8	MIRA
8	María R. Zuluaga	8	CD
8	Miguel A. Barreto	8	PC
8	Diego Patiño	8	PL
9	Hernan G. Estupiñan	6	PL
9	Jorge E. Rozo	6	CR
10	Santiago Valencia	5	CD
10	Angel M. Gaitán	5	PL
10	Andres F. Villamizar	5	PL
10	John Roldan	5	PL
10	Ciro Fernández	5	CR
10	Pierre E. García	5	CD
10	Oscar Sánchez	5	PL
10	Mauricio Gómez	5	PL
11	Angelo A. Villamil	4	PL
11	Inti R. Asprilla	4	AV
12	Harry González	3	PL
12	Alvaro H. Prada	3	CD
12	José Mesa	3	CR
13	Fabián Castillo	2	CR
13	Martha Villalba	2	PU
14	Samuel Hoyos	1	CD
14	Télesforo Pedraza	1	PC
14	Jose Hernández	1	PC
14	David Barguil	1	PC
14	Nancy Castillo	1	PL
15	Rodrigo Lara	0	CR
15	Sara Piedrahita	0	PU
15	Esperanza Pinzón	0	CD
16	Oscar Ospina	-1	AV
16	Hernan Sinisterra	-1	PL
16	Nervardo Rincon	-1	PL
16	Fernando De La Peña	-1	OC
17	Ana C. Paz	-2	AV
17	Norbey Marulanda	-2	PL
17	Jaime Buenahora	-2	PU
18	María E. Triana	-3	OC
18	Eduardo Díaz -Granados	-3	PU
18	Lina M. Barrera	-3	PC
18	José L. Pérez	-3	CR
18	Alfredo Deluque	-3	PU
18	María M. Restrepo	-3	CD
18	Raymundo Mendez	-3	PU
19	Eduardo Tous de la Ossa	-4	PU
19	Fredy A. Anaya	-4	OC
19	Carlos E. Guevara	-4	MIRA
19	Álvaro Lopez	-4	PC
19	Martha Curi	-4	PU
19	Inés López	-4	PC
20	Victor Correa	-5	PD
20	Hugo González	-5	CD
20	Alejandro Chacón	-5	PL
20	Oscar Hurtado	-5	PL
21	Luis Gallón	-6	PC
21	José N. Santos	-6	PL
21	Eduar Benjumea	-6	PL
21	Mauricio Salazar	-6	PC
22	Nery Oros	-7	PU
23	Juan F. Lemos	-8	PU
23	Leopoldo Suárez	-8	PL
23	Luis F. Urrego	-8	PC
23	Federico Hoyos	-8	CD
23	Alexander García	-8	PU
23	Jairo Castiblanco	-8	PU
24	Ivan Agudelo	-9	PL
24	Didier Burgos	-9	PU
25	Carlos A. Jimenez	-10	CR
25	Carlos Bonilla	-10	PL
25	Ciro A. Rodríguez	-10	PC
25	Atilano Giraldo	-10	CR
25	Rafael Elizalde	-10	OC
26	Karen Cure	-12	CR
26	Jair Arango	-12	CR
27	Jaime Yepes	-13	PU
27	Alfredo Ape	-13	PC
27	John Molina	-13	PU
27	Antonio Restrepo	-13	CR
27	Elbert Díaz	-13	PU
28	Orlando A. Clavijo	-14	PC
28	Pablo E. Alba	-14	ASI
28	Julian Bedoya	-14	PL
28	Euler Martinez	-14	OC
29	Hernando Paduaui	-15	CR
29	Jose E. Caicedo	-15	PU
30	Jack Housni	-16	PL
30	Albeiro Vanegas	-16	PU
31	Miguel A. Pinto	-17	PL
31	Jorge Abril	-17	PL
32	Carlos A. Cuenca	-20	CR
33	María Fernanda Cabal	-22	CD
33	Wilmer R. Carrillo	-22	PU
34	Marcos Y. Díaz	-24	CD
35	Berner Zambrano	-26	PU
35	Edgar A. Gómez	-26	PL
35	Carlos A. Correa	-26	PU

- Este Ranking mide el nivel de acceso y calidad de la información relacionada con la gestión de los Representantes en una escala de -26 a 26.
- La puntuación obtenida corresponde a cada una de las respuestas a los derechos de petición de información radicados entre enero y febrero del 2018, y recibidos por parte del Instituto hasta el 6 de marzo de 2018.
- Los Representantes que no aparecen en el Ranking no fueron evaluados ya que no respondieron las peticiones de información.
 - Si el Representante obtuvo un puntaje equivalente a 0, quiere decir que suministró la información mínima esperada.
 - Si el Representante obtuvo un puntaje superior a 0, quiere decir que suministró más información de la mínima esperada.
 - Por el contrario, si el puntaje es inferior a 0, quiere decir que el Representante no suministró la información mínima esperada.



Tan sólo el 66% de los representantes respondieron a la petición de información.



Ninguno de los representantes pertenecientes al Consejo Comunitario de los Corregimientos de San Antonio y el Castillo, el Movimiento Político Cien por Ciento por Colombia, el Partido Todos Somos Colombia, Autoridades Indígenas de Colombia y el Partido por un Huila Mejor contestaron a la petición.

La totalidad de los representantes del Partido MIRA y la Alianza Social Independiente respondieron las peticiones. Les siguieron los partidos Cambio Radical y Opción Ciudadana con un 87% y 83% de respuesta, respectivamente.

Abreviatura	Partido Político
PD	Polo Democrático
CD	Centro Democrático
OC	Opción Ciudadana
PU	Partido de la U
PL	Partido Liberal
ASI	Alianza Social Independiente
AV	Alianza Verde
PC	Partido Conservador
CR	Cambio Radical
MIRA	Movimiento Independiente de Renovación Absoluta



* Si bien la Veeduría Nacional del Centro Democrático suspendió indefinidamente a la H.R Tatiana Cabello el 2 de noviembre de 2017, este estudio asume que los congresistas pertenecen al partido por el que fueron electos.

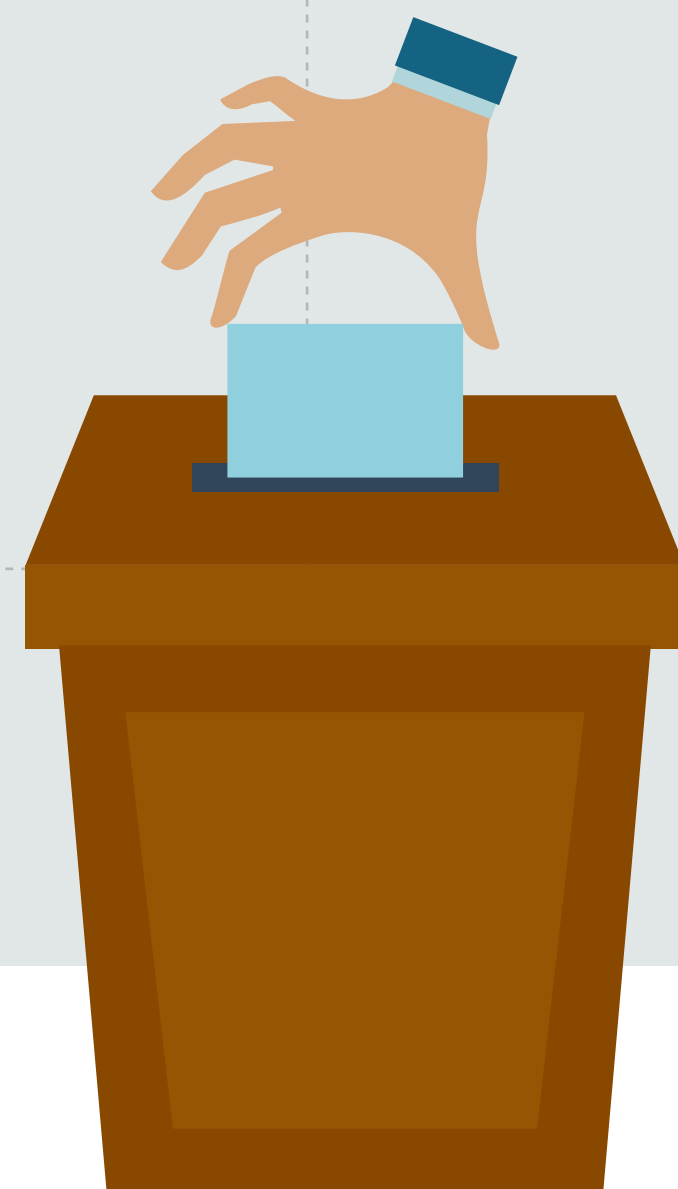




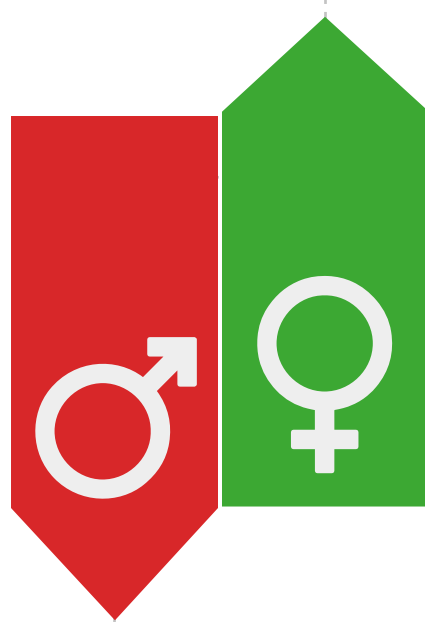
RANKING DE ACCESO A LA GESTIÓN LEGISLATIVA REPRESENTANTES A LA CÁMARA

Posición	Partido Político	Puntaje
1	Partido MIRA	7.66
2	Partido Polo Democrático Alternativo	4
3	Partido Centro Democrático	1.6
4	Alianza Verde	-0.33
5	Partido Liberal	-2
6	Partido Conservador	-2.4
7	Partido Cambio Radical	-4.78
8	Partido Opción Ciudadana	-6.4
9	Partido de la U	-7.82
10	Partido Alianza Social Independiente	-14

* El análisis realizado por partidos políticos corresponde únicamente a la información obtenida por parte de los Representantes que respondieron con la información según su partido político. Entonces depende del número de Representantes que dieron respuesta por cada partido.



Posición	Rango de edad	Puntaje
1	70 - 80	1
2	20 - 29	0
3	60 - 69	-1.76
4	40 - 49	-2.71
5	30 - 39	-3.12
6	50 - 59	-4.17



Posición	Género	Puntaje
1	Femenino	-0.27
2	Masculino	-3.54

Posición	Región	Puntaje
1	Andina	-2.42
2	Caribe	-3.88
3	Orinoquía	-5.87
4	Pacífica	-6.1
5	Amazonía	-8.5

* El análisis realizado por región corresponde únicamente a la información obtenida por parte de los Representantes que respondieron con la información según la región a la cual representan.

Posición	Departamento	Puntaje
1	● Meta	7
2	● Magdalena	3.33
3	● Huila	3
4	● Bogotá	1.8
5	● Tolima	1.2
6	● Atlántico	1
7	● Risaralda	0.75
8	● Antioquia	0.53
9	● Cesar	-0.66
10	● Valle del Cauca	-1.2
11	● Córdoba	-1.5
12	● Cádiz	-2.5
13	● Boyacá	-3
13	● Quindío	-3
13	● Guajira	-3
14	● Vichada	-4
14	● Guaviare	-4
15	● Cundinamarca	-4.5
16	● Caldas	-5
17	● Cauca	-5.5
18	● Vaupés	-7
19	● Amazonas	-8
20	● Arauca	-8.5
21	● Santander	-10.28
22	● Bolívar	-10.33
23	● Nariño	-11.33
24	● Norte de Santander	-12.33
25	● Casanare	-15
26	● San Andrés	-16
27	● Guainía	-17

* El análisis realizado por departamento corresponde únicamente a la información obtenida por parte de los Representantes que respondieron con la información según el departamento al cual representan.

